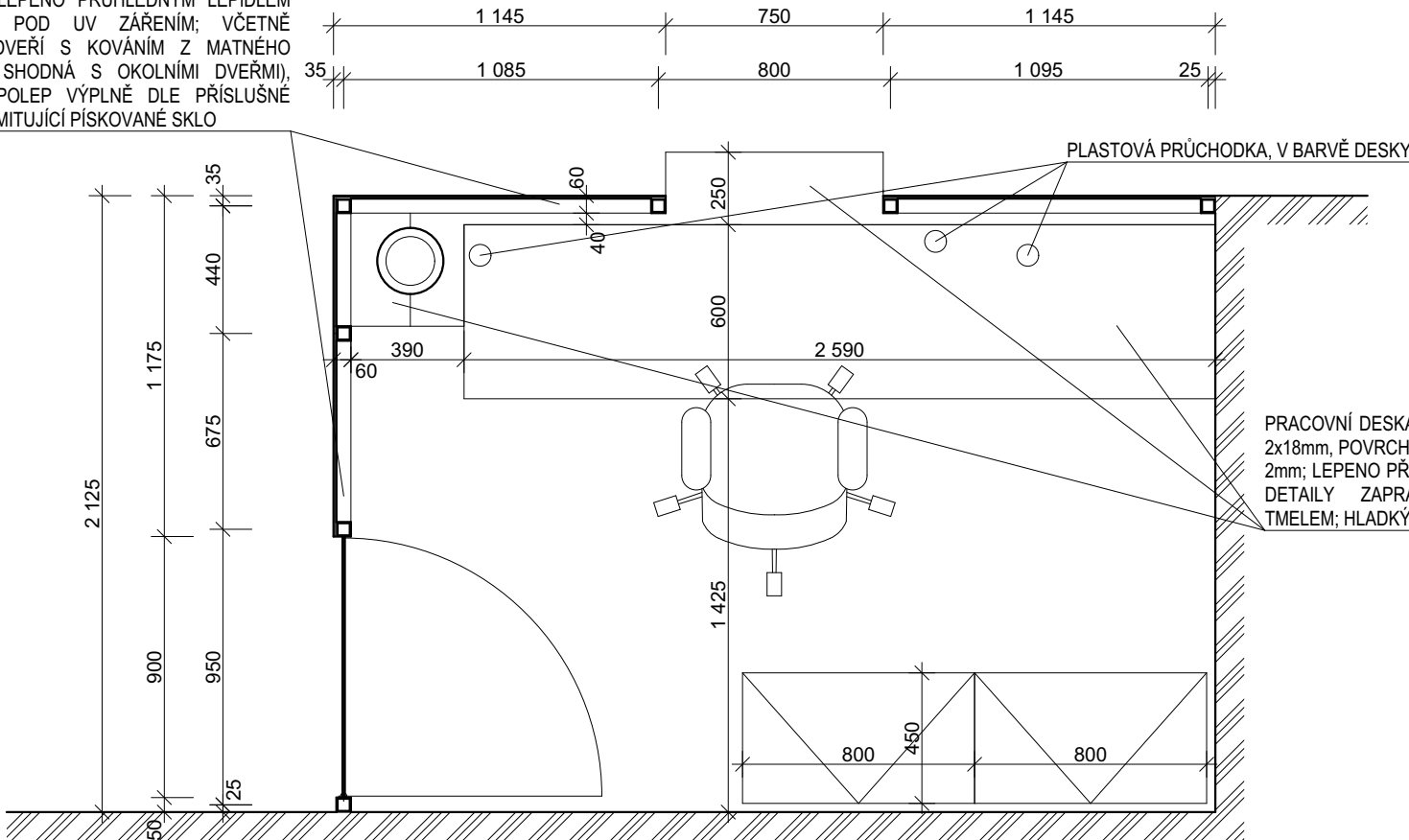


PROSKLENÁ HLINÍKOVÁ STĚNA Z OSTROHRANNÝCH HLINÍKOVÝCH PROFILŮ (PŘEDPOKLAD 50x50mm), PŘÍRODNÍ STŘÍBRNÝ ODSTÍN; OPLÁŠTĚNO BEZPEČNOSTNÍM VRSTVENÝM SKLEM TL. 8mm, STŘEDNÍ ODOLNOST PROTI VLOUPÁNÍ P3A-P4A A PORANĚNÍ 2B2, LEPENO PRŮHLEDNÝM LEPIDLEM VYTVRDITELNÝM POD UV ZÁŘENÍM; VČETNĚ PROSKLENÝCH DVEŘÍ S KOVÁNÍM Z MATNÉHO NEREZU (KLIKA SHODNÁ S OKOLNÍMI DVEŘMI), BEZPEČNOSTNÍ POLEP VÝPLNĚ DLE PŘÍSLUŠNÉ VYHLÁŠKY FOLIÍ IMITUJÍCÍ PÍSKOVANÉ SKLO



PŮDORYS

PRACOVNÍ DESKA ZE ZDVOJENÉ LAM. DTD, TL. 2x18mm, POVRCH MIN. CPL, HRANA ABS TL. MIN. 2mm; LEPENO PŘÍMO K PODKLADU, OBVODOVÉ DETAILY ZAPRAVENY TRVALE PRUŽNÝM TMELEM; HLADKÝ DEŽÉN V NCS S 0502-Y50R

PROSKLENÁ HLINÍKOVÁ STĚNA Z OSTROHRANNÝCH HLINÍKOVÝCH PROFILŮ (PŘEDPOKLAD 50x50mm), PŘÍRODNÍ STŘÍBRNÝ ODSTÍN; OPLÁŠTĚNO BEZPEČNOSTNÍM VRSTVENÝM SKLEM TL. 8mm, STŘEDNÍ ODOLNOST PROTI VLOUPÁNÍ P3A-P4A A PORANĚNÍ 2B2, LEPENO PRŮHLEDNÝM LEPIDLEM VYTVRDITELNÝM POD UV ZÁŘENÍM; VČETNĚ PROSKLENÝCH DVEŘÍ S KOVÁNÍM Z MATNÉHO NEREZU (KLIKA SHODNÁ S OKOLNÍMI DVEŘMI), BEZPEČNOSTNÍ POLEP VÝPLNĚ DLE PŘÍSLUŠNÉ VYHLÁŠKY FOLIÍ IMITUJÍCÍ PÍSKOVANÉ SKLO

SPODNÍ RÁM ZAPUŠTĚN POD ÚROVEŇ KRYCÍ DESKY RECEPCE (HORNÍ HRANA RÁMU SHODNÁ S ÚROVNÍ DESKY)

ZÁDA PŘÍPADNĚ UPRAVIT (VYŘÍZNOUT OTVOR) DLE KONKRÉTNÍ POLOHY ZÁSUVKY SEKCE ELEKTRO

ZDĚNÁ ČÁST PULTU Z VNĚJŠÍ STRANY OPATŘENA STEJNOU POVLAKOVOU KRYTINOU JAKO PODLAHA, DEŽÉN VIZ. PŘÍSLUŠNÝ PŮDORYS

DISTANCE OD PODEZDÍVKY 50mm, NETÝKÁ SE BOKŮ - TYTO DOBÍHAJÍ AŽ K PODEZDÍVCE, VČETNĚ ZAOBLENÍ ÚPRAVY SOKLOVÉ ČÁSTI U FABIONU PODLAHY

PŘÍČNÝ ŘEZ

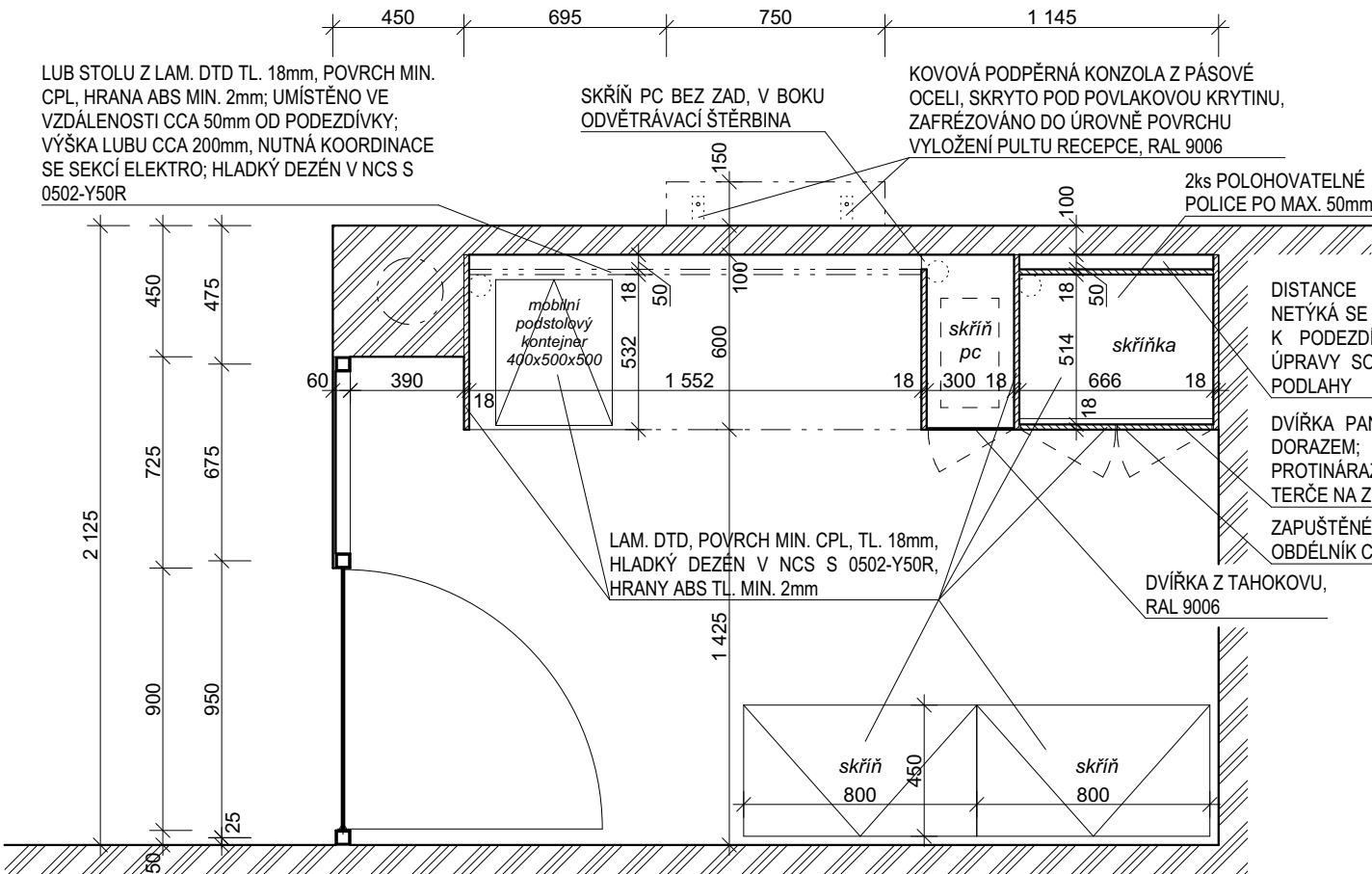
PRACOVNÍ DESKA ZE ZDVOJENÉ LAM. DTD, TL. 2x18mm, POVRCH MIN. CPL, HRANA ABS TL. MIN. 2mm; LEPENO PŘÍMO K PODKLADU, OBVODOVÉ DETAILY ZAPRAVENY TRVALE PRUŽNÝM TMELEM; HLADKÝ DEŽÉN V NCS S 0502-Y50R

ZAPUŠTĚNÉ ÚCHYTKY MATNÝ NEREZ, OBDÉLNÍK CCA 160x40mm

LAM. DTD, POVRCH MIN. CPL, TL. 18mm, HLADKÝ DEŽÉN V NCS S 0502-Y50R, HRANY ABS TL. MIN. 2mm

2ks POLOHOVATELNÉ POLICE PO MAX. 50mm

SOKL OPATŘEN NALEPENÝM PÁSEM PLECHU TL. CCA 1mm O VÝŠCE 100mm, MATERIÁL DRÁSANÝ NEREZ; DOPLNĚNO O SILIKONOVÝ PROFIL PROTI PODTEČENÍ VODY POD NÁBYTEK





POZNÁMKA

- PŘI PROVÁDĚNÍ JE NUTNO POSTUPOVAT DLE PLATNÝCH ČSN A TECHNOLOGICKÝCH PRAVIDEL S OHLEDEM NA VŠECHNY PLATNÉ PŘEDPISY BOZP.
- POKUD DOJDE PŘI PROVÁDĚNÍ K NEJASNOSTEM NEBO NEPŘEDVÍDANÝM OKOLNOSTEM JE NUTNO NEPRODLENĚ INFORMOVAT PROJEKTANTA A UPŘESNIT DALŠÍ POSTUP PRACÍ.
- POUŽITÉ ODSTÍNY/ DEKORY JEDNOTLIVÝCH PRVKŮ A MATERIÁLŮ JE TŘEBA CHÁPAT JAKO ZÁKLADNÍ POPIS STANDARDU A PŘED VYBRÁNÍM VÝSL. PRODUKTU JE NUTNO PŘEDLOŽIT VZOREK PRO ODSOUHLASENÍ.

0,000 = 487,510 m n.m. B.p.v.

D2.51 LÉKAŘSKÁ TECHNOLOGIE/ B

TENTO VÝKRES A JEHO DETAILY JSOU MAJETKEM ZHOTOVITELE A NESMÍ BÝT POUŽIT CELÝ ANI Z ČÁSTI BEZ JEHO PÍSEMNÉHO SOUHLASU (DLE ZÁKONA Č. 121/2000 Sb.).

ZPRACOVATEL DÍLČÍ ČÁSTI: Atelier Penta v.o.s., Mrštíkova 12, 586 01 Jihlava			 Mrštíkova 12, 586 01, Jihlava tel. 567312451-4, fax 567312455	
VEDOUČÍ PROJEKTANT	VYPRACOVAL	KONTROLOVAL	 Mrštíkova 12, 586 01, Jihlava tel. 567312451-4, fax 567312455	
ING.ARCH. J. HOMOLKA, CSc.	ING.ARCH. M. FRANĚK	ING.ARCH. J. HOMOLKA, CSc.		
GENERÁLNÍ PROJEKTANT: Atelier Penta v.o.s., Mrštíkova 12, 586 01 Jihlava				
VEDOUČÍ PROJEKTANT	HLAVNÍ INŽENÝR PROJEKTU			
ING.ARCH. JAROMÍR HOMOLKA, CSc.	ING. VIKTOR ŠLAPAL			
INVESTOR : Karlovarský kraj, Závodní 353/88, 360 21 Karlovy Vary			Mrštíkova 12, 586 01, Jihlava tel. 567312451-4, fax 567312455	
NÁZEV AKCE:			FORMÁT	3 x A4
KARLOVARSKÁ KRAJSKÁ NEMOCNICE a.s. - NEMOCNICE V CHEBU			DATUM	09 / 2020
DOKONČENÍ REVITALIZACE AREÁLU NEMOCNICE V CHEBU			STUPEŇ	DPS
- ÚPRAVA A ROZDĚLENÍ			ZAK. ČÍSLO	A 03-20-P
VÝKRES			MĚŘÍTKO	Č. VÝKRESU
SCHÉMA ŘEŠENÍ RECEPCE N-0388			1:25	D2.51-20/B